

DURAPANEL

pvc window boards



VORMVAST | DUURZAAM | KRASBESTENDIG | VOCHTBESTENDIG |
RECYCLEERBAAR | EENVOUDIG TE PLAATSEN

INDÉFORMABLE | DURABLE | RÉSIDANT AUX RAYURES |
RÉSISTANT À L'HUMIDITÉ | RECYCLABLE | FACILE À INSTALLER

BINNENVENSTERBANKEN
TABLETTES DE FENÊTRE INTÉRIEUR

White W

Crème CR

Marble M

Stone ST

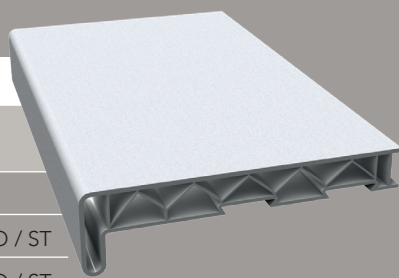
Golden Oak GO

DURAPANEL

pvc window boards

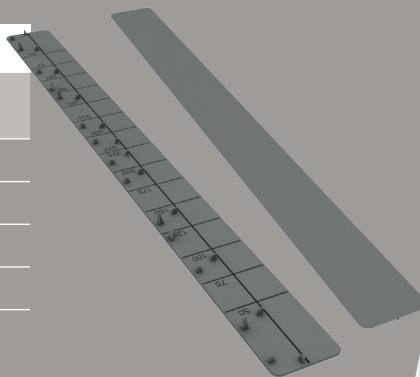
VENSTERBANK | TABLETTE DE FENÊTRE

| Code | Omschrijving Description | Lengte Longueur | Kleur Couleur |
|------|----------------------------|-------------------|----------------------|
| 7515 | 15 cm | 3.00m/ 6.00m | W / M |
| 7520 | 20 cm | 3.00m/ 6.00m | W / M / CR / GO / ST |
| 7525 | 25 cm | 3.00m/ 6.00m | W / M / CR / GO / ST |
| 7530 | 30 cm | 3.00m/ 6.00m | W / M / CR / GO / ST |
| 7535 | 35 cm | 3.00m/ 6.00m | W / M |
| 7540 | 40 cm | 3.00m/ 6.00m | W / M / GO |

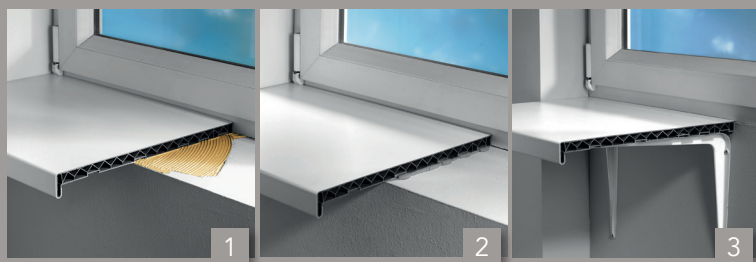


UNIVERSEEL SLUITSTUK | EMBOUT UNIVERSEL

| Code | Lengte Longueur | Kleur Couleur |
|----------|-------------------|-----------------|
| 75 ECW | 450 mm | White |
| 75 SECCR | 450 mm | Crème |
| 75 ECGO | 450 mm | Golden oak |
| 75 ECST | 450 mm | Stone |



PLAATSINGSINSTRUCTIES | INSTRUCTIONS DE POSE



Afhankelijk van de ondergrond en de omstandigheden kunt u kiezen voor:

- aandrukken in mortel (foto 1)
- verlijmen (foto 2)
- vastschroeven op beugels (foto 3)

De vensterbanken zijn onderaan voorzien van groeven die een goede hechting garanderen in de mortel. Bij plaatsing boven een warmtebron adviseren wij om een minimale afstand van 10 cm tussen de warmtebron en de vensterbank te voorzien.

Selon la surface et les circonstances, vous pouvez:

- poser la tablette dans du mortier (photo 1)
- la coller (photo 2) ;
- la fixer sur des équerres (photo 3)

Les rainures en-dessous de la tablette garantissent une meilleure adhérence dans le mortier. Si vous installez la tablette au-dessus d'une source de chaleur, nous vous conseillons de respecter une distance de 10 cm.

Uw verdeler/ Votre distributeur